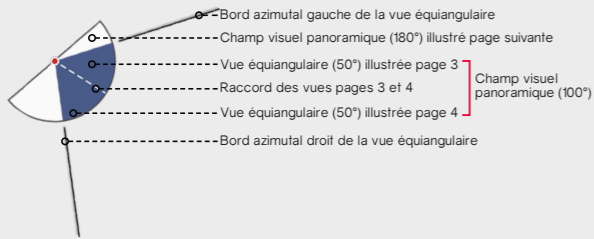


Informations du projet éolien

Nombre d'éoliennes : 9  
 Dimension mat | rotor | hauteur totale 91m | 117m | 149,4m  
 Orientation rotor : toujours en direction de l'observateur  
 Éolienne la plus proche : E9 (0,81m)  
 Éolienne la plus éloignée : E1 (6,97m)

Légende

> Cône de vue



> Contexte éolien

- Parc éolien en service
- Projet éolien autorisé (PC accordé)
- Projet éolien en instruction (avis AE)
- Projet d'extension du parc éolien du Douiche

> Zones de visibilité (carte de ZVI)

- Angle apparent | 0,1°-0,5°
- Angle apparent | 0,5°-1,0°
- Angle apparent | 1,0°-5,0°
- Angle apparent | 5,0°-180° (angle maximal)

Calcul de ZVI réalisé sur WindPro 3.2

Prise en compte du Corine Land Cover pour la prise en compte du tissu végétal (essentiellement les masses boisées majeures)

Pour se représenter les angles...

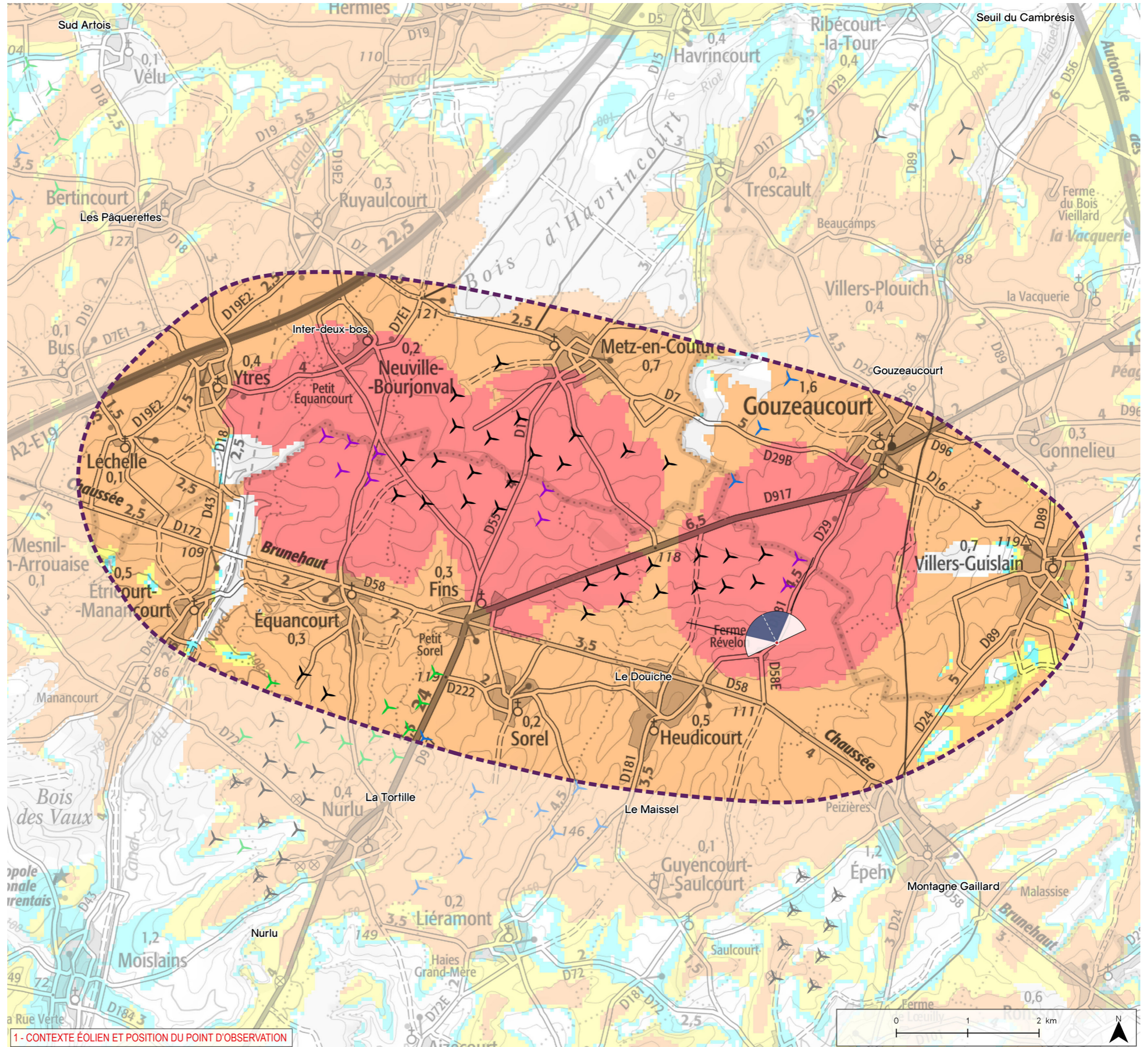
0,5° correspond à une hauteur équivalente (cm) d'un objet de 0,87 cm placé à 1 m de l'oeil

1° correspond à une hauteur équivalente (cm) d'un objet de 1,7 cm placé à 1 m de l'oeil

5° correspond à une hauteur équivalente (cm) d'un objet de 8,7 cm placé à 1 m de l'oeil

> Aires d'études

- Aire d'étude éloignée
- Aire d'étude rapprochée
- Aire d'étude immédiate



1 - CONTEXTE ÉOLIEN ET POSITION DU POINT D'OBSERVATION



Informations photographie

Identifiant : 44

Coordonnées Lambert 93 (X, Y, Z) : 707356, 6992546, 132,7

Date et heure de prise de vue : 17/09/2019 14:35

Focale APS-C / Focale 24x36 : 35mm / 52,5 mm

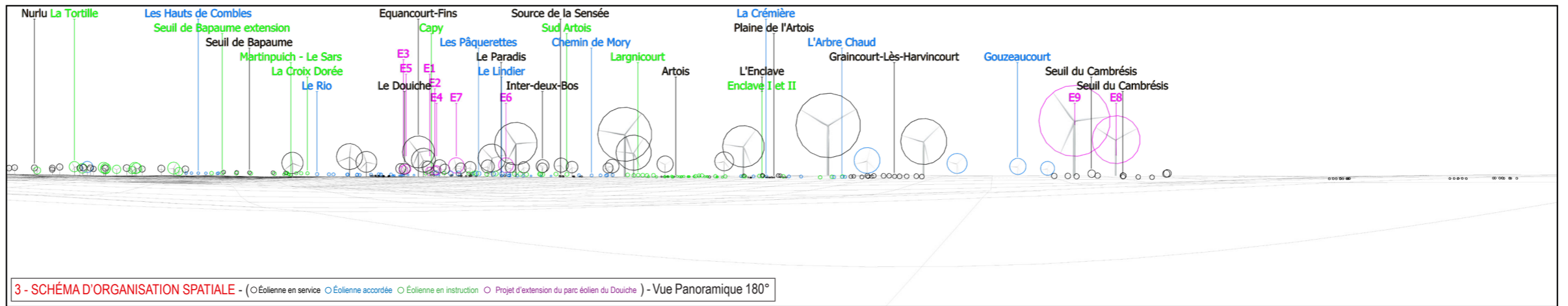
Appareil Photo Numérique : NIKON D5000

Assemblage panoramique : Cylindrique

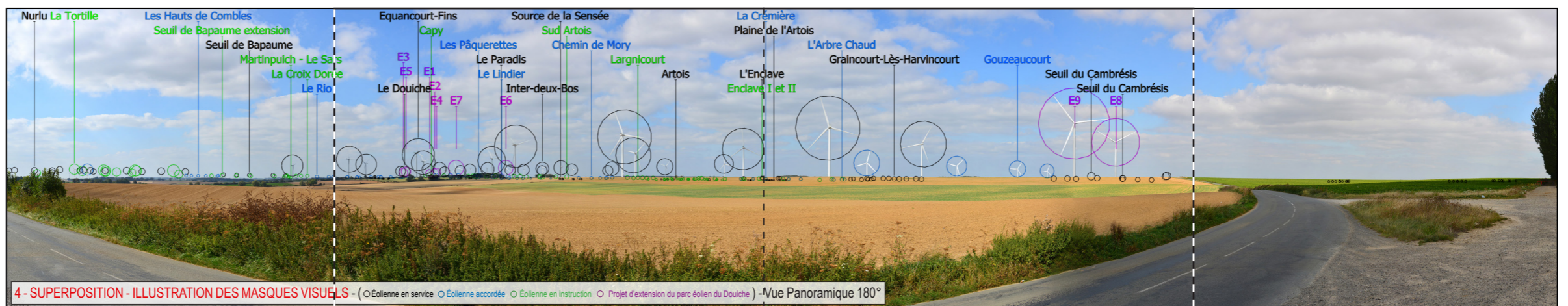
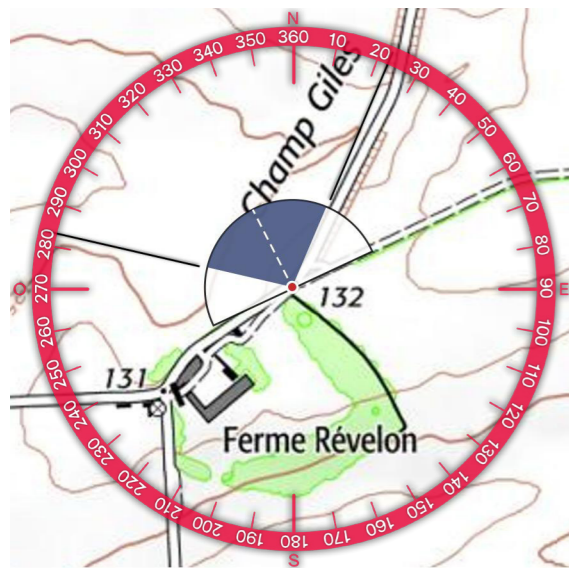
Hauteur de prise de vue : 1,6 m



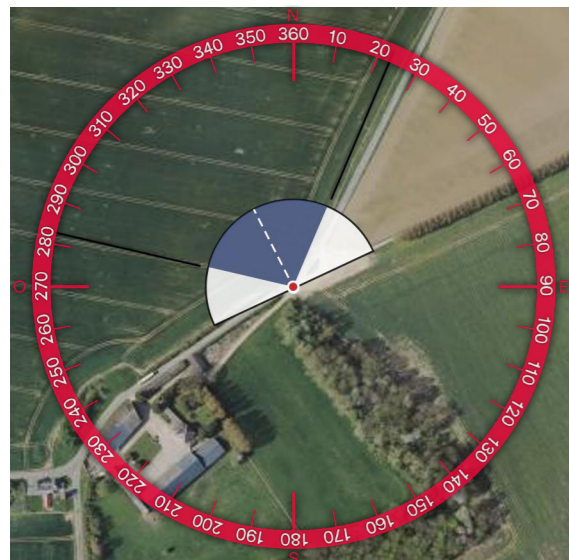
2 - SITUATION EXISTANTE - (○Éolienne en service ○Éolienne accordée) - Vue Panoramique 180°



3 - SCHÉMA D'ORGANISATION SPATIALE - (○Éolienne en service ○Éolienne accordée ○Éolienne en instruction ○Projet d'extension du parc éolien du Douiche) - Vue Panoramique 180°



4 - SUPERPOSITION - ILLUSTRATION DES MASQUES VISUELS - (○Éolienne en service ○Éolienne accordée ○Éolienne en instruction ○Projet d'extension du parc éolien du Douiche) - Vue Panoramique 180°



5 - PHOTOSIMULATION - (○Éolienne en service ○Éolienne accordée ○Éolienne en instruction ○Projet d'extension du parc éolien du Douiche) - Vue Panoramique 180°

IMPACTS PAYSAGERS

605

ÉTUDE D'IMPACT DU PROJET D'EXTENSION DU PARC ÉOLIEN DU DOUCHE - VOILET PAYSAGER



6 - VUE EQUIANGULAIRE INITIALE - Vue Panoramique 100° x 36°

Maintenir une distance de 45 cm environ entre l'observateur et la planche de photomontage (format A3) afin de reproduire la vision humaine

ESPACE RELIURE

ESPACE RELIURE ESPACE RELIURE ESPACE RELIURE ESPACE RELIURE ESPACE RELIURE





E3

E5

E1

E2

E4

E7

E6

6 - VUE EQUIANGULAIRE PROJETÉE AVEC LÉGENDE - Vue Panoramique 100° x 36°  
Maintenir une distance de 45 cm environ entre l'observateur et la planche de photomontage (format A3) afin de reproduire la vision humaine



TYPOLOGIE DE L'ENJEU PAYSAGER		ÉLÉMENT CONCERNÉ	ANALYSE PAYSAGÈRE		TYPOLOGIE DE L'IMPACT PAYSAGER		ÉVALUATION DE L'IMPACT PAYSAGER					
Effet cumulé avec un autre parc éolien		Parc éolien d'Inter-Deux-Bos et du Douiche	Les parcs en exploitation d'Inter-Deux-Bos et du Douiche occupent une importante portion de l'horizon. Cet angle est légèrement accentué avec l'introduction des éoliennes du projet néanmoins cet ensemble éolien est proportionné à l'échelle du paysage très vaste et l'organisation générale est lisible et intelligible.		Effet de renforcement du motif éolien Effet de densification		Nul	Très faible	Faible	Modéré	Fort	Très fort
Perception depuis l'habitat ou concurrence visuelle avec une silhouette de bourg		Hameau de la Ferme Révelon			Renforcement du motif éolien dans le paysage quotidien des riverains		Nul	Très faible	Faible	Modéré	Fort	Très fort



6 - VUE EQUIANGULAIRE PROJETÉE - Vue Panoramique 100° x 36°

Maintenir une distance de 45 cm environ entre l'observateur et la planche de photomontage (format A3) afin de reproduire la vision humaine

ESPACE RELIURE

ESPACE RELIURE ESPACE RELIURE ESPACE RELIURE ESPACE RELIURE ESPACE RELIURE



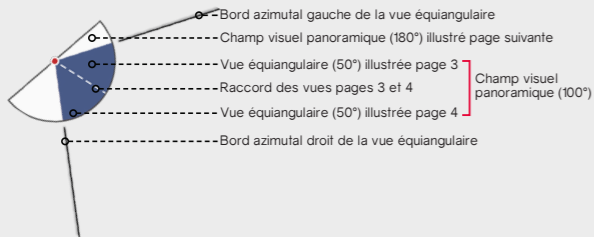


Informations du projet éolien

Nombre d'éoliennes : 9  
 Dimension mat | rotor | hauteur totale 91m | 117m | 149,4m  
 Orientation rotor : toujours en direction de l'observateur  
 Éolienne la plus proche : E9 (1,9km)  
 Éolienne la plus éloignée : E1 (6,16km)

Légende

> Cône de vue



> Contexte éolien

- Parc éolien en service
- Projet éolien autorisé (PC accordé)
- Projet éolien en instruction (avis AE)
- Projet d'extension du parc éolien du Douiche

> Zones de visibilité (carte de ZVI)

- Angle apparent | 0,1°-0,5°
- Angle apparent | 0,5°-1,0°
- Angle apparent | 1,0°-5,0°
- Angle apparent | 5,0°-180° (angle maximal)

Calcul de ZVI réalisé sur WindPro 3.2

Prise en compte du Corine Land Cover pour la prise en compte du tissu végétal (essentiellement les masses boisées majeures)

Pour se représenter les angles...

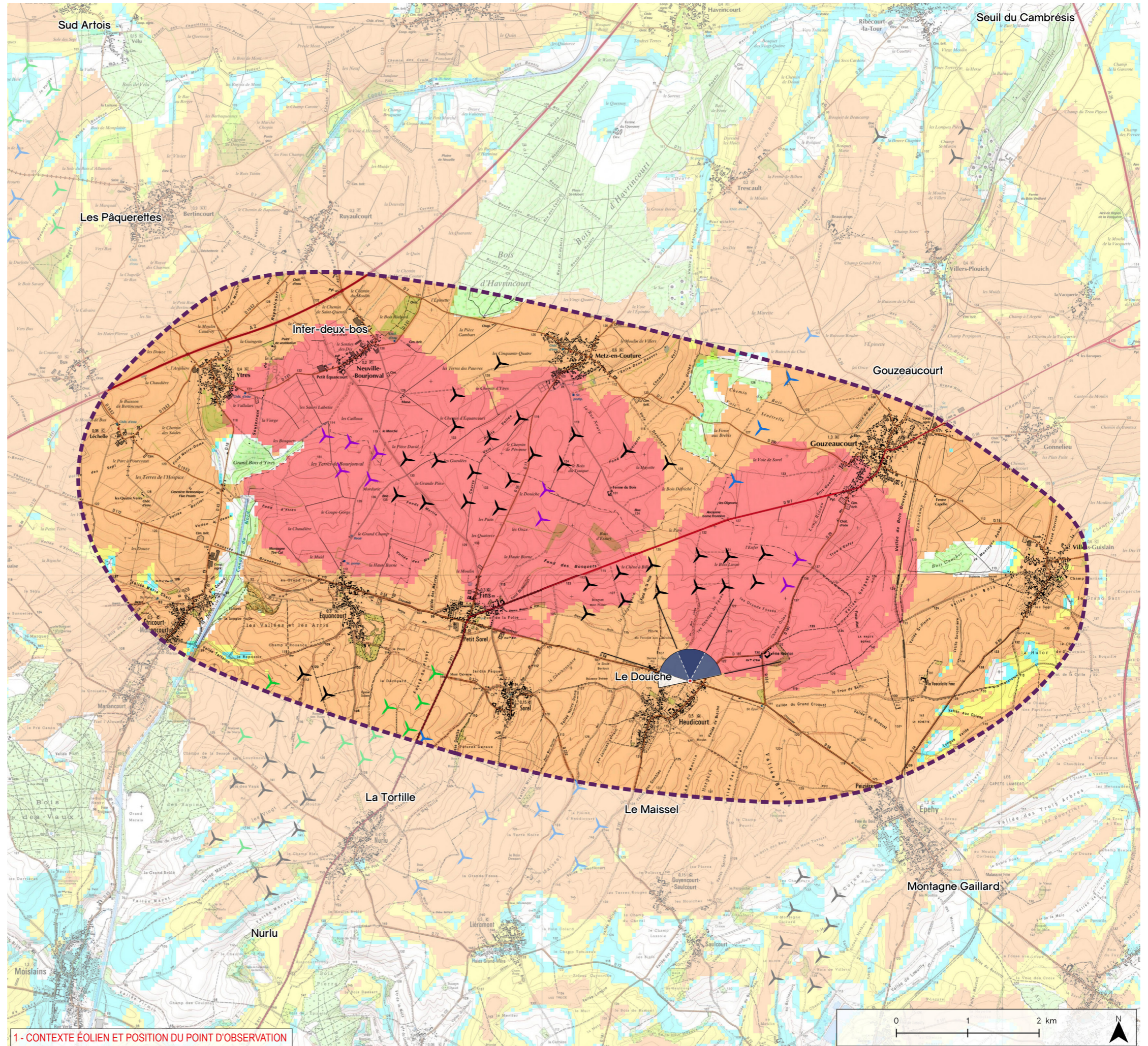
0,5° correspond à une hauteur équivalente (cm) d'un objet de 0,87 cm placé à 1 m de l'œil

1° correspond à une hauteur équivalente (cm) d'un objet de 1,7 cm placé à 1 m de l'œil

5° correspond à une hauteur équivalente (cm) d'un objet de 8,7 cm placé à 1 m de l'œil

> Aires d'études

- Aire d'étude éloignée
- Aire d'étude rapprochée
- Aire d'étude immédiate



1- CONTEXTE ÉOLIEN ET POSITION DU POINT D'OBSERVATION

## Informations photographie

Identifiant : 45

Coordonnées Lambert 93 (X, Y, Z) : 706136, 6992014, 111,4

Date et heure de prise de vue : 21/02/2018 11:06

Focale APS-C / Focale 24x36 : 35mm / 52,5 mm

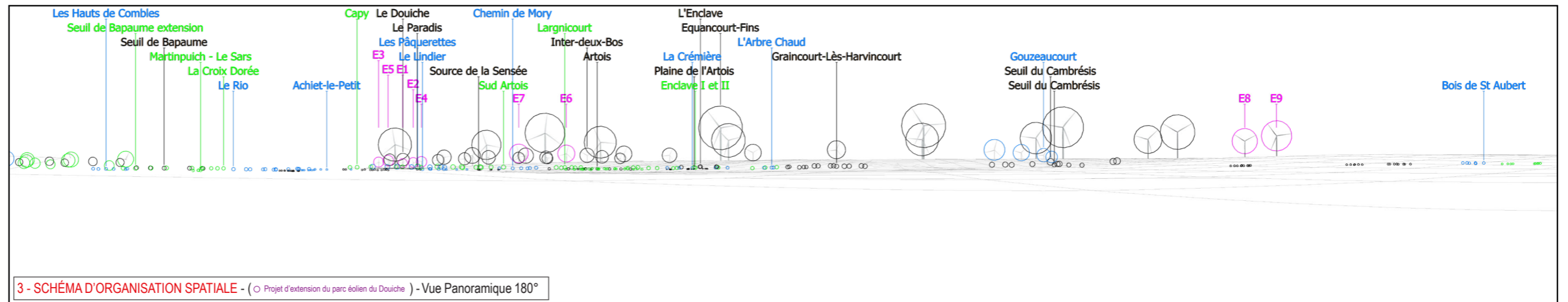
Appareil Photo Numérique : NIKON D5000

Assemblage panoramique : Cylindrique

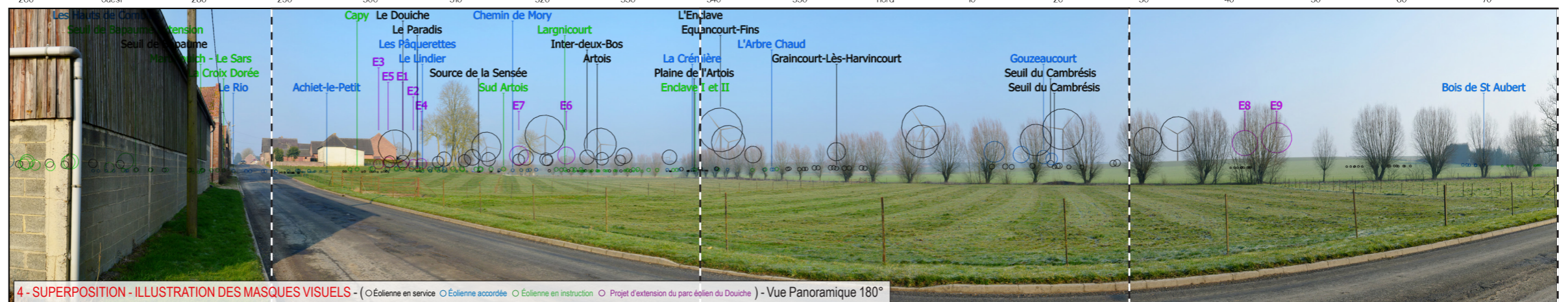
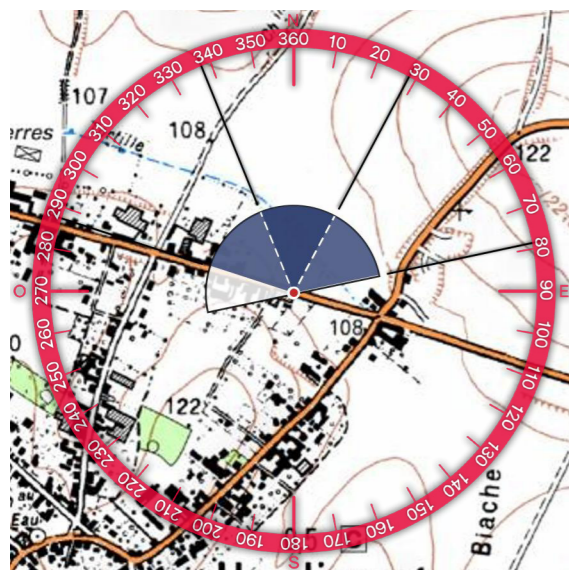
Hauteur de prise de vue : 1,6 m



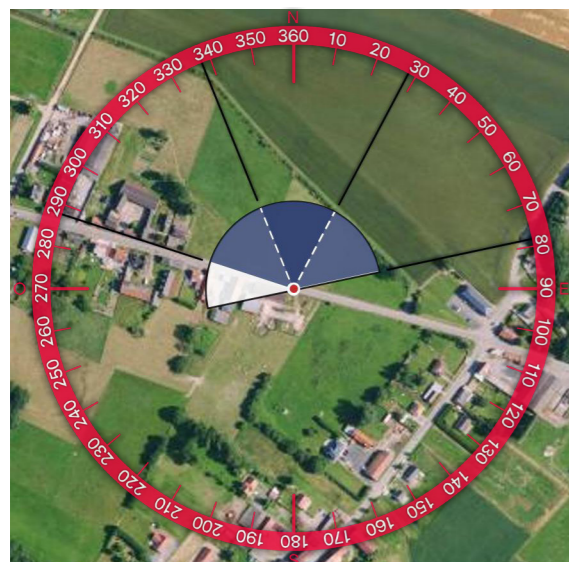
2 - SITUATION EXISTANTE - (○Éolienne en service ○Éolienne accordée) - Vue Panoramique 180°



3 - SCHÉMA D'ORGANISATION SPATIALE - (○ Projet d'extension du parc éolien du Douiche) - Vue Panoramique 180°



4 - SUPERPOSITION - ILLUSTRATION DES MASQUES VISUELS - (○Éolienne en service ○Éolienne accordée ○Éolienne en instruction ○Projet d'extension du parc éolien du Douiche) - Vue Panoramique 180°



5 - PHOTOSIMULATION - (○Éolienne en service ○Éolienne accordée ○Éolienne en instruction ○Projet d'extension du parc éolien du Douiche) - Vue Panoramique 180°

I M P A C T S P A Y S A G E R S

613

ÉTUDE D'IMPACT DU PROJET D'EXTENSION DU PARC ÉOLIEN DU DOUCHE - VOILET PAYSAGER



6 - VUE EQUIANGULAIRE INITIALE - Vue Panoramique 100° x 36°

Maintenir une distance de 45 cm environ entre l'observateur et la planche de photomontage (format A3) afin de reproduire la vision humaine

ESPACE RELIURE ESPACE RELIURE ESPACE RELIURE ESPACE RELIURE





6 - VUE EQUIANGULAIRE INITIALE - Vue Panoramique 100° x 36°

Maintenir une distance de 45 cm environ entre l'observateur et la planche de photomontage (format A3) afin de reproduire la vision humaine

ESPACE RELIURE





E3

E5

E1

E2

E4

E7

E6

6 - VUE EQUIANGULAIRE PROJÉTÉE AVEC LÉGENDE - Vue Panoramique 100° x 36°  
Maintenir une distance de 45 cm environ entre l'observateur et la planche de photomontage (format A3) afin de reproduire la vision humaine

ESPACE RELIURE ESPACE RELIURE ESPACE RELIURE ESPACE RELIURE ESPACE RELIURE



TYPLOGIE DE L'ENJEU PAYSAGER	ÉLÉMENT CONCERNÉ	ANALYSE PAYSAGÈRE	TYPLOGIE DE L'IMPACT PAYSAGER	ÉVALUATION DE L'IMPACT PAYSAGER					
Effet cumulé avec un autre parc éolien	Parc éolien d'Inter-Deux-Bos et du Douiche	L'impact paysager supplémentaire est faible dans ce paysage empreint à l'éolien. Les éoliennes du projet accentuent très légèrement l'angle occupé par les éoliennes à l'horizon ; néanmoins elles s'inscrivent lisiblement dans les prolongement des machines existantes.	Effet de renforcement du motif éolien	Nul	Très faible	Faible	Modéré	Fort	Très fort
Perception depuis les axes de communication	RD 58		Effet de densification	Nul	Très faible	Faible	Modéré	Fort	Très fort
Perception depuis l'habitat ou concurrence visuelle avec une silhouette de bourg	Village d'Heudcourt		Nouveaux points d'appel visuel	Nul	Très faible	Faible	Modéré	Fort	Très fort
			Modification du paysage quotidien peu significative	Nul	Très faible	Faible	Modéré	Fort	Très fort





E8

E9



6 - VUE EQUIANGULAIRE PROJETÉE AVEC LÉGENDE - Vue Panoramique 100° x 36°

Maintenir une distance de 45 cm environ entre l'observateur et la planche de photomontage (format A3) afin de reproduire la vision humaine





6 - VUE EQUIANGULAIRE PROJÉTÉE - Vue Panoramique 100° x 36°

Maintenir une distance de 45 cm environ entre l'observateur et la planche de photomontage (format A3) afin de reproduire la vision humaine

ESPACE RELIURE ESPACE RELIURE ESPACE RELIURE ESPACE RELIURE ESPACE RELIURE





6 - VUE EQUIANGULAIRE PROJÉTÉE - Vue Panoramique 100° x 36°

Maintenir une distance de 45 cm environ entre l'observateur et la planche de photomontage (format A3) afin de reproduire la vision humaine

